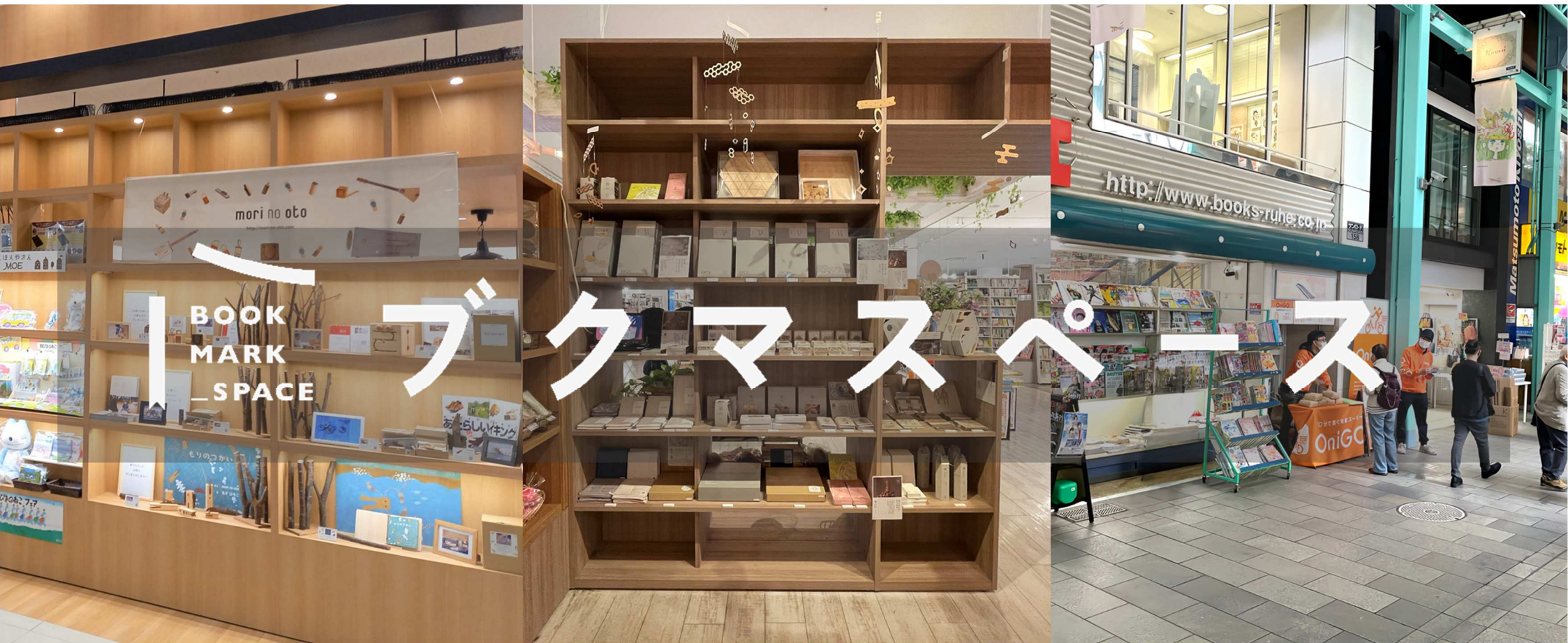


スペース活用をご検討中の方向け



ブックマスペース

活用事例集

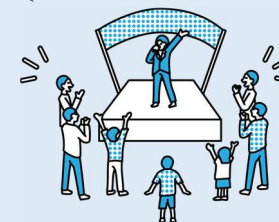
サービス導入した加盟店様からご好評を頂いています

スペース活用で新たな収益が得られるのはありがたい



店頭に賑わいが出たので、導入して良かった！

掲載無料で初期費用が掛からないので低リスクで導入しやすい



催事の受入可否は内容を見て毎回判断できるので安心



出店企業との代金回収業務や契約書準備が不要なので手間がかからない！



店舗立地やスペース種類別の活用事例をご紹介します

■ 通行人にアピールできる路面スペースは会員獲得キャンペーンや新商品のサンプリングなど企業プロモーションに大人気！！

CASE
STUDY
1



不二屋書店（東京都目黒区）

OniGO × 書店

エリアターゲティングが生活者向けサービスに
効果抜群！軒先プロモーション

概要

東京都23区を拠点に展開する宅配ネットスーパーのユーザー獲得プロモーション。近くに住む新規ユーザーを獲得するため一人でも多くのタッチポイントを増やし、サービスをアピール。
(不定期開催：計90日以上出店)

ブクマスペースを使った結果

サービス対象エリアの中で複数の書店をご紹介。そもそも書店は商店街など有力商圈の好立地に多く、書店の顧客はもちろんのこと、書店の顧客以外の買い物客や主婦にアピールし、新規ユーザー獲得へとつながった。

書店様の声

当店をご利用されるお客様は周辺住民の方が多く、生活の質を高める便利なサービスは相性が良いと思います。
お客様も興味を持たれる方が非常に多く、お店も賑やかな雰囲気が出て良かったです。



Before

展開日だけ什器を移動してスペース確保。ちょっとしたスペースを収益化！なんと月の予約が全日埋まったこともある大人気スペースに！



教育サービス | 体験会受付



語学アプリ | サンプリング



健康食品 | 定期宅配会員受付



ダイビング | 体験入会受付

■ 食品や雑貨物販のニーズも。書店ご利用のお客様にも好評の催事事例多数

CASE
STUDY
3



鳥山書房 (東京都世田谷区)

ベジラフルTOKYO

× 複数書店

全国の青果ブランドを老舗書店軒先でPR

概要

都内にある書店軒先のスペースを中心に「旬の採れたて青果販売所 ベジラフルTOKYO」を展開しました。ブランドPRを目的に、イチゴ、トマト、さつまいもなど幅広いブランド青果を販売。看板や垂れ幕を活用して通行人に広くアピールをしました。

ブクマスペースを使った結果

関西方面で展開しているブランドを関東圏でも認知を広めたい、との希望がありブクマスペースへご連絡いただきました。ご希望内容を詳細にヒアリングし、都内でも特にトラフィックの良い商店街や駅近くにある書店の軒先スペースを複数ご紹介しました。

<https://bookmarkspace.jp/article/work/fruits/>

書店様の声

当店の常連さんや地域住民の方などが関心を持って下さり、店頭で活気ができました。特に主婦層の通りが多い商店街なので青果販売は相性が良かったと思います。普段は活用できていないスペースなので有難いです。



千歳烏山の商店街の好立地。地元の生活者の方が多く買い物や通勤で往来するスペース。



■人通りが多く、天候に左右されない風除室。保険や携帯キャリアの無料相談会などファミリー向けの催事に人気

CASE
STUDY
4



ブックスなにわ仙台泉店 (宮城県仙台市)

保険の見直し堂

× 複数書店

ファミリーをターゲットに保険無料相談会

概要

宮城県仙台市にある「ブックスなにわ仙台泉店」の軒先で保険無料相談イベントを開催しました。ガラポンイベントを軒先で実施。興味を持ったお客様にはアンケートを記入していただき、風除室に設営したブースに案内。無料の生命保険見直しを行いました。

ブクマススペースを使った結果

ブックスなにわ仙台泉店はファミリーを中心とした周辺住民がよく訪れる書店。ファミリー層をターゲットとした保険無料相談会はブックスなにわ仙台泉店への来店客と相性がよく、特に土日の集客力は出店者に満足いただいた結果となりました。

<https://bookmarkspace.jp/article/work/insurance/>

書店様の声

ロードサイドということもありファミリー層が多く、保険相談に興味を持つお客様が多くいらっしゃいました。風除室は悪天候の影響も受けないので企業様にも好評です。事前に催事内容も明確に決まっているので、接客トラブルもなくて良かったです。



他業態の商業店舗も併設されたパワーセンターは特に企業からの人気が高く、申込ランキング上位スペースに！



オリジナルキャラクターのポップアップストア展開事例も

ロードサイド店

駐車場

× 移動販売車（キッチンカーなど）

■キッチンカーなどの移動販売車は書店集客にも相乗効果あり！

CASE
STUDY
4



軽食キッチンカー

× 複数書店

周辺住民に人気のランチタイムキッチンカー

概要

キッチンカーでは多種多様なおにぎりや、ひつまぶし・うな重といった鰻をつかったメニューを中心に販売。ランチタイムは人通りが多く、早々に売り切れ商品がでるなど賑わいを見せました。

ブクマスペースを使った結果

お昼時に通行量が増える道路に面している椿書房の立地はキッチンカーの出店にぴったり。出店早々にキッチンカーの存在に気づいた地域住民の方からは出店を喜ぶ声、次回の出店を心待ちにする声が続出し、次々と商品が売れていきました。

<https://bookmarkspace.jp/article/work/kitchencar/>

書店様の声

キッチンカーはスペース収益だけではなく地域住民の方に喜んでもらえるので有難いです。お客様からも「次はいつくるのか」と尋ねられることも。集客効果も見込めますので、キッチンカー特別価格として割引でご案内しています。

Before



他業態の商業店舗も併設されたパワーセンターは特に企業からの人気が高く、申込ランキング上位スペースに！

買取出張サービスの移動販売車



■店内催事スペースは出版コンテンツとの相乗効果を得られるコラボ出店が人気！

CASE
STUDY
2



明文堂書店TSUTAYAレイクタウン（埼玉県越谷市）

ONZO × 書店

ヘッドホンサブスク「ONZO」の
音楽×書店ならではのプロモーション

概要

有名音楽コミックや小説の作中楽曲を高級ヘッドホンで試聴することができるプロモーションを展開。ONZOのサービスは、「本」と「音楽」を結ぶ新しい価値・新しいシーンを提供することができる、わかりやすくアピール。（開催期間：14日間）

ブクマスペースを使った結果

有名書店をご紹介＆人気出版コンテンツとの連動の結果、プレスリリース閲覧数は前回プロモーションの10倍以上！会員登録数は前月120%を達成！

書店様の声

書店ならではのコラボ催事で興味を持って下さるお客様も多くいらっしゃいました。商業施設様からもご好評を頂き、施設共用スペースでのイベントにも拡大することになり、店舗のアピールにつながりました。

Before



レジ近くのイベント台を利用。設営は出店企業スタッフが行いました。



教育アプリ | 展示PR



子ども向けアプリ | 展示プロモーション



インテリア雑貨 | POPUPストア



書籍CM動画 | サイネージ&平台

事例はWEBサイトからもご覧いただけます。 <https://bookmarkspace.jp/article/work/onzo/>

■ 出版関連プロモーションも実績あり

CASE
STUDY
4



ふるさと納税ニッポン! × 書店

イベントスペース&ワゴン台を活用した 雑誌拡販プロモーション

概要

吉祥寺駅徒歩2分、吉祥寺サンロード商店街にあるBOOKSルーエの軒先で『ふるさと納税ニッポン! 2022-23冬春号 (Vol.16)』の拡販プロモーションを実施しました。飾り付けられたスペースをフォトブースとして利用する通行客も現れ、店頭は賑わいを見せました。

——— ブクマスペースを使った結果 ———

「ふるさと納税」に興味があるターゲットに向けたキャンペーンスペースをご要望頂きました。ふるさと納税関連雑誌の販売データから特に効果が期待できる書店をご紹介。年齢性別だけではとられない、趣味嗜好をターゲティングしました。

https://bookmarkspace.jp/work_magazine/

書店様の声

当店は非常に人通りの多い商店街立地のため、様々な業種の企業様からお申込みを頂いています。出版関連のプロモーションも実績があり、各企業様からリピート利用の申込みも多いです。普段は可動式の幼年誌什器を置いているので、移動も簡単です。



ブクマスペースで一番人気の「商店街」軒先スペース。タバコの自動販売機撤去後の跡地を活用。「自動販売機より収益が段違いに上がった」とのこと。

